

ORGANIGRAMME



Camping municipal Le Cul de la Lune
Personnels saisonniers

Direction Générale des Services
DGS : Valérie LAMANTHE

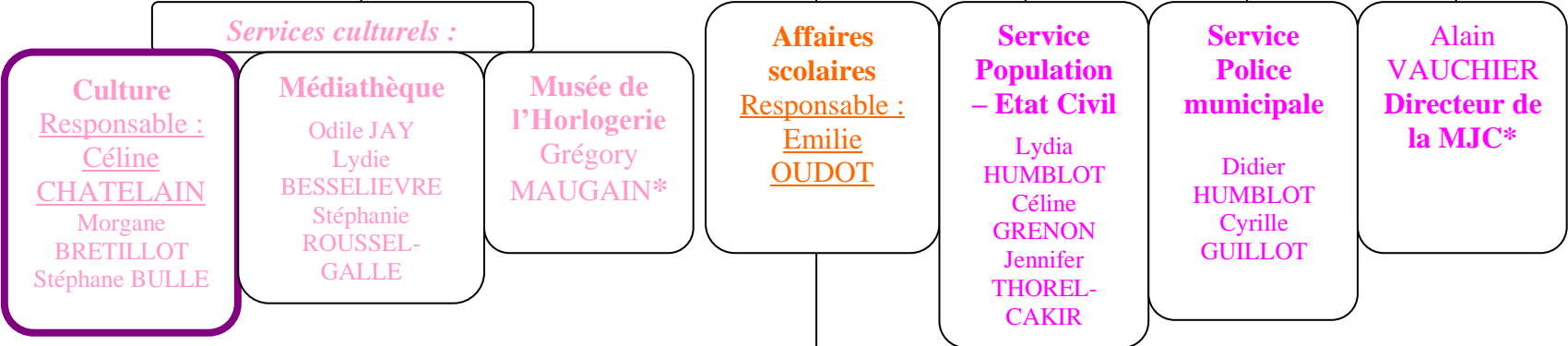
Affaires générales :
Maud LUTHI, Catherine BOURGEOIS
Associations, communication : Stéphanie CORNEILLE-GOUVIER
Partenariats & Projets : Léa BRISBARD

C.C.A.S.
[Centre Communal d'Action Sociale]
Léa GUILLAUME
Maud LE CALVE

Direction des Finances & du Personnel
Directeur : Philippe FLAMAND
Directrice Adjointe : Sabrina DALLOZ

Direction des Services Techniques
Directrice : Elodie JOURNOT
Directeur Adjoint : Jean-Marc DORNIER
Secrétaire : Carole JEANNEROD
Responsable Informatique : Patrice MONNET

Sous l'autorité directe de Mme la Directrice Générale des Services :



Service Bâtiments - Manifestations
Responsable : Thierry CUENOT

Service Voirie – Réseaux -Espaces verts
Responsable : Joris DEVILLAIRS

Personnels des écoles maternelles et primaires, cantines scolaires et services périscolaires

Pôle Concierges-Bâtiments
Responsable : Sébastien PERRON
(Salle des fêtes)
Hôtel de Ville : Carlos MENDONCA AMARO
Maison Klein et Théâtre : Claudine POURCHET
Gymnases : Arnaud MOREL
L'Escale/Plaines des Sports & Loisirs : Kylian SOLA

Equipe Bâtiments
Daniel BILLOD-LAILLET
Philippe PUGIN
Dominique DECHAUX
Philippe LAMBERT

Equipe Voirie/Espaces verts
Responsable Voirie : Yves BALANCHE
Responsable Espaces verts : Dominique PEPE
Béatrice BOLLE-REDDAT (bus)
Laurent BRISEBARD
Jean-Pierre FAIVRE (stade)
Régis FAIVRE-RAMPANT
Sébastien FAIVRE-RAMPANT
Jean-Paul GODOT
Nicolas POUPENEY
Yoann SIRON
Nicolas MALLAMACI
Thomas BOURQUIN

ATSEM

- Maternelle Centre :**
Valérie LEOST
Amandine THOMAS
Justine SAUGE
- Maternelle Pergaud :**
Chantal HUGUENOTTE
Chafia TALALI
- Maternelle Bois Soleil :**
Bénédicte RESTELLI
Véronique DOCQUOY

Ecole Primaire Pergaud :
(Stéphan GOUSSARD)
Anna DI FIORE
Ecole Primaire Centre :
Karine PIQUET
Cantine & autres :
Aysel CELEBI
Céline GIRARD
Cindy VAUDEVILLE (car scolaire)
Catherine NICOL
Corinne SAMSON
Elisabeth BALANCHE

Ecole Jeanne d'Arc* :
Jocelyne MOUGIN
Fabienne BOBILLIER
CHAUMON

* = personnels mis à disposition (MJC, Assoc. Traditions horlogères, école Jeanne d'Arc)
— = Directions et services mutualisés avec la CCVM