

# MÉMO TRI



- ✓ En vrac, sans sac
- ✓ Emballages vidés
- ✓ Inutile de laver
- ✓ Ne pas imbriquer

## EMBALLAGES EN PLASTIQUE



## EMBALLAGES EN MÉTAL



## EMBALLAGES EN CARTON



## TOUS LES PAPIERS



## Bac à ORDURES MÉNAGÈRES



### VERRE

Bouteilles, Pots, bocaux

- ✓ Contenant vide
- ✓ Sans bouchon

### Borne à TEXTILES

- ✓ MÊME USÉS !
- ✓ En sac de 30L max
- ✓ Articles secs et lavés
- ✗ Articles souillés (peinture, graisse...)

Textiles, linges, Chaussures, Maroquinerie

### COMPOSTEUR

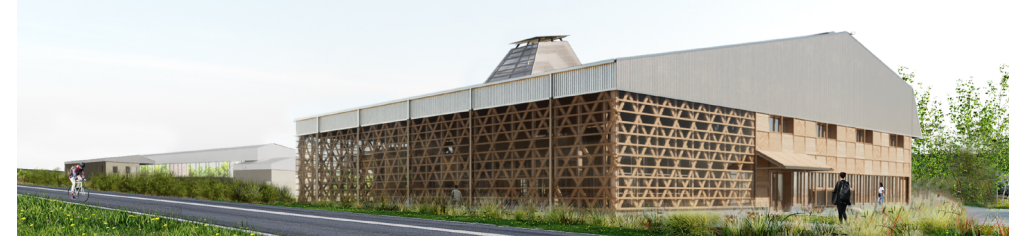
- ✗ Viande, poisson, litière d'animaux...
- ✓ Épluchures de fruits / légumes
- ✓ Coquilles d'oeufs
- ✓ Marc de café, sachets de thé
- ✓ Déchets verts

En maison individuelle ou en habitat collectif, équipez-vous d'un composteur sur [www.preval.fr](http://www.preval.fr)



## Pôle dédié au réemploi et à l'économie circulaire

Ouverture prévue à l'automne 2026 - Bas de la Chaux - Le Bélieu



Ce nouvel équipement porté par 3 collectivités s'articule autour des activités suivantes :

### Recyclerie - Matériauthèque

Magasin ouvert à tous et dédié aux objets de seconde main et aux matériaux de construction de réemploi.

Comptoir de dépôt pour faire des dons.

Tri, nettoyage et remise en état sur place.

### Café réparation

Lieu dans lequel on peut apprendre à réparer ses objets du quotidien pour éviter le gaspillage et partager des savoir-faires.

Espaces d'exposition

### Nouvelle déchèterie

Déchèterie semi-couverte, sécurisée et permettant un tri optimum.

Plateforme de broyage des végétaux.



L'atelier du Bélieu est issu de la mobilisation citoyenne, cette association a pour mission de piloter la future recyclerie-matériauthèque et de coordonner les différentes activités et acteurs présents dans le bâtiment autour du réemploi.

Suivez l'avancement du chantier du Bélieu, les dernières actualités sur la matériauthèque, de la future recyclerie et l'Atelier du Bélieu sur : [www.reemploi-morteau-russey.fr](http://www.reemploi-morteau-russey.fr)

## Contacts :

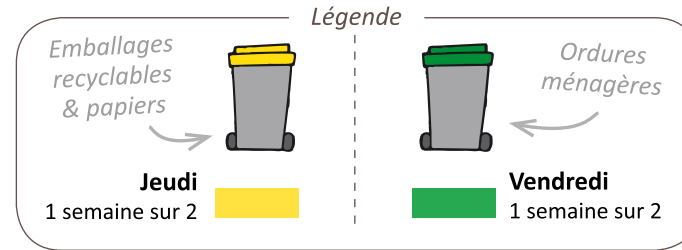
Pour toute question relative à la déchèterie : Service déchets CCVM au 03 81 68 56 82  
 Pour toute question relative au tri : Préval Haut-Doubs au 06 14 56 98 96

# Planning de collecte 2026



## Morteau - côté B Les Fins (uniquement hameaux des Frenelots et de La Tanche)

Pensez à sortir vos bacs  
la veille au soir



Janvier	Février	Mars	Avril	Mai	Juin	Juillet	Août	Septembre	Octobre	Novembre	Décembre
1 J <i>Férié</i>	1 D	1 D	1 M	1 V <i>Férié</i>	1 L	1 M	1 S	1 M	1 J	1 D	1 M
2 V	2 L	2 L	2 J	2 S	2 M	2 J	2 D	2 M	2 V	2 L	2 M
3 S	3 M	3 M	3 V	3 D	3 M	3 V	3 L	3 J	3 S	3 M	3 J
4 D	4 M	4 M	4 S	4 L	4 J	4 S	4 M	4 V	4 D	4 M	4 V
5 L	5 J	5 J	5 D	5 M	5 V	5 D	5 M	5 S	5 L	5 J	5 S
6 M	6 V	6 V	6 L	6 M	6 S	6 L	6 J	6 D	6 M	6 V	6 D
7 M	7 S	7 S	7 M	7 J	7 D	7 M	7 V	7 L	7 M	7 S	7 L
8 J	8 D	8 D	8 M	8 V	8 L	8 M	8 S	8 M	8 J	8 D	8 M
9 V	9 L	9 L	9 J	9 S	9 M	9 J	9 D	9 M	9 V	9 L	9 M
10 S	10 M	10 M	10 V	10 D	10 M	10 V	10 L	10 J	10 S	10 M	10 J
11 D	11 M	11 M	11 S	11 L	11 J	11 S	11 M	11 V	11 D	11 M	11 V
12 L	12 J	12 J	12 D	12 M	12 V	12 D	12 M	12 S	12 L	12 J	12 S
13 M	13 V	13 V	13 L	13 M	13 S	13 L	13 J	13 D	13 M	13 V	13 D
14 M	14 S	14 S	14 M	14 J	14 D	14 M	14 V	14 L	14 M	14 S	14 L
15 J	15 D	15 D	15 M	15 V	15 L	15 M	15 S	15 M	15 J	15 D	15 M
16 V	16 L	16 L	16 J	16 S	16 M	16 J	16 D	16 M	16 V	16 L	16 M
17 S	17 M	17 M	17 V	17 D	17 M	17 V	17 L	17 J	17 S	17 M	17 J
18 D	18 M	18 M	18 S	18 L	18 J	18 S	18 M	18 V	18 D	18 M	18 V
19 L	19 J	19 J	19 D	19 M	19 V	19 D	19 M	19 S	19 L	19 J	19 S
20 M	20 V	20 V	20 L	20 M	20 S	20 L	20 J	20 D	20 M	20 V	20 D
21 M	21 S	21 S	21 M	21 J	21 D	21 M	21 V	21 L	21 M	21 S	21 L
22 J	22 D	22 D	22 M	22 V	22 L	22 M	22 S	22 M	22 J	22 D	22 M
23 V	23 L	23 L	23 J	23 S	23 M	23 J	23 D	23 M	23 V	23 L	23 M
24 S	24 M	24 M	24 V	24 D	24 M	24 V	24 L	24 J	24 S	24 M	24 J
25 D	25 M	25 M	25 S	25 L	25 J	25 S	25 M	25 V	25 D	25 M	25 V
26 L	26 J	26 J	26 D	26 M	26 V	26 D	26 M	26 S	26 L	26 J	26 S
27 M	27 V	27 V	27 L	27 M	27 S	27 L	27 J	27 D	27 M	27 V	27 D
28 M	28 S	28 S	28 M	28 J	28 D	28 M	28 V	28 L	28 M	28 S	28 L
29 J	29 D	29 D	29 M	29 V	29 L	29 M	29 S	29 M	29 J	29 D	29 M
30 V	30 L	30 L	30 J	30 S	30 M	30 J	30 D	30 M	30 V	30 L	30 M
31 S	31 M	31 M	31 D	31 D	31 V	31 V	31 L	31 L	31 S	31 J	31 J

